



BALIKÇI METAL

ÇELİK SERVİS MERKEZİ

# KURUMSAL KİMLİK KILAVUZU

CORPORATE IDENTITY GUIDE



Balkoı Metal, paslanmaz elik sektrnde yksek kalite standartları, geniř rn gamı ve gl tedarik altyapısıyla faaliyet gsteren nc bir elik servis merkezidir. Endstriyel retimden yapı sektrne kadar geniř bir alanda; paslanmaz levha, boru, profil, ubuk ve baėlantı elemanları gibi rnleri farklı kalite ve diřlerinde sunarak, mřterilerine gvenilir ve srdrlebilir rmler saėlamaktadır.

Teknik uzmanlık ve sektrel deneyimini modern hizmet anlayıřıyla birleřtiren Balkoı Metal, yalnızca rn tedariki saėlayan bir firma olmaktan tesinde, iř ortaklarının ihtiyalarına zel rmler geliřtiren stratejik bir rm ortaėıdır. Kalite, srekliлік ve gven ilkeleri doėrudusunda yrtlen operasyonel sreler; hızlı tedarik, doėru rn ve zamanında teslimat esasına dayanmaktadır. Bu yaklařım, firmanın mřteri memnuniyetini ve uzun vadeli iř birliklerini nceliklendiren kurumsal yapısını glendirilmektedir.

Bu kurumsal kimlik kılavuzu, Balkoı Metal markasının gl, disiplinli ve prestijli duruşunu tm iletiřim kanallarında tutarlı bir řekilde yansıtmađ amacıyla hazırlanmaėtır. Markaya ait grsel dilin korunması, standartlařtırılması ve srdrlebilir bir marka algısı oluřturulması, bu kılavuzun temel hedefini oluřturmaktadır.



01

Kurumsal Logo

## Kurumsal Logo

Kurumsal logo, Balıkçı Metal markasının görsel kimliğini temsil eden temel unsurdur. Tüm uygulamalarda orijinal formu korunmak, oranları değiştirilmemeli, etrafında yeterli boşluk bırakılarak kullanılmalı ve görsel bütünlüğünü zedeleyecek herhangi bir müdahalede bulunulmamalıdır.

01



BALIKÇI METAL  
ÇELİK SERVİS MERKEZİ

## Logo Oranları

Logo oranları, Balıkcı Metal markasının görsel bütünlüğünü korumak amacıyla belirlenmiştir. Tüm uygulamalarda logo, tanımlanan oranlara sadık kalınarak ölçeklendirilmeli, en-boy dengesi korunmalı ve herhangi bir sıkıştırma, uzatma veya oransal bozulmaya neden olacak müdahalede bulunulmamalıdır.

# 01



## Slogansız Logo

Slogansız logo, Balıkçı Metal markasının sadeleştirilmiş kullanımını temsil eden alternatif bir versiyondur. Alanın sınırlı olduğu uygulamalarda tercih edilmeli, tüm kullanımlarda orijinal formu korunmalı ve görsel bütünlüğünü zedeleyecek herhangi bir müdahalede bulunulmamalıdır.

01



## Yazı Logo (Logotip)

Yazı logo, Balıkcı Metal markasının tipografik yapısını ön plana çıkaran temel kullanım biçimlerinden biridir. Özellikle sade ve minimal uygulamalarda tercih edilmeli, tüm kullanımlarda orijinal formu korunmalı, oranları değiştirilmemeli ve görsel bütünlüğünü zedeleyecek herhangi bir müdahalede bulunulmamalıdır.

01

BALIKÇI METAL  
— ÇELİK SERVİS MERKEZİ

## İkon Logo

İkon logo, Balıççı Metal markasının simgesel ve sadeleştirilmiş temsilini ifade eden temel kullanım biçimlerinden biridir. Özellikle dar alanlı uygulamalarda tercih edilmeli, tüm kullanımlarda orijinal formu korunmalı, oranları değiştirilmemeli ve görsel bütünlüğünü zedeleyecek herhangi bir müdahalede bulunulmamalıdır.

01



02

Logonun Farklı  
Renklerde & Zeminlerde  
Kullanımı

## Logonun Siyah & Beyaz Kullanımı

Siyah ve beyaz logo kullanımı, Balıkçı Metal markasının farklı zemin ve uygulama koşullarına uyum sağlayabilmesi için oluşturulmuş alternatif kullanım biçimidir. Kontrastın yeterli olduğu alanlarda tercih edilmeli, tüm kullanımlarda orijinal formu korunmalı ve görsel bütünlüğünü zedeleyecek herhangi bir müdahalede bulunulmamalıdır.

02



BALIKÇI METAL  
ÇELİK SERVİS MERKEZİ



BALIKÇI METAL  
ÇELİK SERVİS MERKEZİ



### Logonun Renk & Zemin Kullanımı

Logo renk ve zemin kullanımı, Balıkçı Metal markasının farklı uygulama alanlarında doğru ve tutarlı şekilde temsil edilmesini sağlamak amacıyla belirlenmiştir. Logo, kontrastın yeterli olduğu zeminler üzerinde kullanılmalı, renk değerleri korunmalı ve görünürlüğü zedeleyecek arka planlardan kaçınılmalıdır.

# 02



### Logonun Renk & Zemin Kullanımı

Logo renk ve zemin kullanımı, Balıkçı Metal markasının farklı uygulama alanlarında doğru ve tutarlı şekilde temsil edilmesini sağlamak amacıyla belirlenmiştir. Logo, kontrastın yeterli olduğu zeminler üzerinde kullanılmak, renk değerleri korunmalı ve görünürlüğünü zedeleyecek arka planlardan kaçınılmalıdır.

# 02



### Logonun Renk & Zemin Kullanımı

Logo renk ve zemin kullanımı, Balıkçı Metal markasının farklı uygulama alanlarında doğru ve tutarlı şekilde temsil edilmesini sağlamak amacıyla belirlenmiştir. Logo, kontrastın yeterli olduğu zeminler üzerinde kullanılması, renk değerleri korunmalı ve görünürlüğünü zedeleyecek arka planlardan kaçınılmalıdır.

# 02



# 03

Logonun Kullanımı

## Logonun Farklı Boyutlarda Kullanımı



Minimum Kullanım: 25 mm



50 mm



Önerilen Maksimum Kullanım: 100 mm

Logo, farklı boyutlarda kullanım senaryolarına uygun olacak şekilde tasarlanmıştır. Tüm uygulamalarda belirlenen minimum ve önerilen ölçülere uyulmalı, ölçeklendirme sırasında oranlar korunmalı ve okunabilirliğini veya görsel bütünlüğünü zedeleyecek boyutlandırmalardan kaçınılmalıdır.

## Logonun Filigran Kullanımı

Filigran kullanımı, Balıkcı Metal markasının görsel kimliğini destekleyen ikinci bir uygulama biçimidir. Arka plan veya destekleyici alanlarda, düşük opaklık değerleriyle ve dikkat dağıtmayacak şekilde kullanılmalı; ana logo kullanımının önüne geçmeyecek biçimde konumlandırılmalıdır.

03



## Logonun Hatalı Kullanımı

Hatalı logo kullanımları, Balıkcı Metal markasının görsel bütünlüğünü ve kurumsal algısını olumsuz etkileyen uygulamalardır. Logo; orijinal formu dışında yeniden çizilmemel, oranları değiştirilmemel, renkleri farklılaştırılmamalı ve üzerine efekt eklenmemelidir. Marka bütünlüğünün korunması adına aşağıda belirtilen hatalı kullanım örneklerinden kaçınılmalıdır.

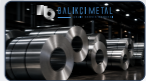
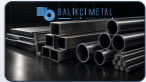
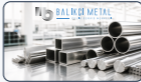
# 03



## Logonun Fotoğraf Üzerinde Kullanımı

Logo'nun fotoğraf üzerinde kullanımı, görsel bütünlüğü destekleyecek ve marka görünürlüğünü koruyacak şekilde uygulanmalıdır. Logo, kontrastın yeterli olduğu alanlara yerleştirilmeli, karmaşık ve dikkat dağıtıcı zeminlerden kaçınılmalı ve okunabilirliğini zedeleyecek yerleşimlerden uzak durulmalıdır.

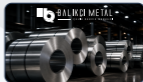
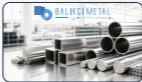
03



## Logonun Fotoğraf Üzerinde Kullanımı

Logo'nun fotoğraf üzerinde kullanımı, görsel bütünlüğü destekleyecek ve marka görünürlüğünü koruyacak şekilde uygulanmalıdır. Logo, kontrastın yeterli olduğu alanlara yerleştirilmeli, kamaşık ve dikkat dağıtıcı zeminlerden kaçınılmalı ve okunabilirliğini zedeleyecek yerleşimlerden uzak durulmalıdır.

# 03



## Logonun Fotoğraf Üzerinde Yanlış Kullanımı

Logo'nun fotoğraf üzerinde kullanımı, görsel bütünlüğü destekleyecek ve marka görünürlüğünü koruyacak şekilde uygulanmalıdır. Logo, kontrastın yeterli olduğu alanlara yerleştirilmeli, karmaşık ve dikkat dağıtıcı zeminlerden kaçınılmalı ve okunabilirliğini zedeleyecek yerleşimlerden uzak durulmalıdır.



03

04

Kurum Kimliđi Renkleri

## Kurum Kimliği Renkleri

Kurumsal kimlik renkleri, Balıkcı Metal markasının görsel bütünlüğünü ve tanınırlığını sağlayan temel unsurlardan biridir. Belirlenen renk paleti tüm uygulamalarda tutarlı bir şekilde kullanılmalı, renk değerleri korunmalı ve marka algısını zedeleyecek farklı ton veya kullanım biçimlerinden kaçınılmalıdır.

# 04

**CMYK**  
72 - 35 - 0 - 0

**RGB**  
71 - 142 - 204

**HEX**  
#478ecc

**RAL 5015**

**PANTONE 478 C**

## Steel Blue

**CMYK**  
95 - 77 - 45 - 49

**RGB**  
28 - 46 - 68

**HEX**  
#1d2d44

**RAL 5003**

**Pantone 19-4029 TCX**

## Dark Navy Blue

**CMYK**  
5 - 2 - 1 - 0

**RGB**  
245 - 248 - 251

**HEX**  
#f5f7fa

**RAL 9002**

## Light Gray

## Kurum Kimliđi Sürdürülebilir Renk Paletleri

**Pantone 5535 C**

**Pantone 7725 C**

**Pantone 7739 C**

**Pantone 7716 C**



05

Kurum Kimliği Fontları

## Kurum Kimliği Fontları

Kurumsal kimlik fontları, Balıkcı Metal markasının görsel iletişim dilini tamamlayan temel unsurlardan biridir. Belirlenen tipografi tüm uygulamalarda tutarlı bir şekilde kullanılmalı, yazı karakterleri ve hiyerarşik yapı korunmalı ve marka bütünlüğünü zedeleyecek farklı font kullanımından kaçınılmalıdır.

# 05

# Poppins

## Aa

ABCÇDEFGĞHIJKLMNOÖPRSŞTUÜVYZ  
abcçdefgğhijklmnoöpraştuüvyz  
12345678901"'"'AA+%,&/()@#-!+.,

# Nunito Sans

## Aa

ABCÇDEFGĞHIJKLMNOÖPRSŞTUÜVYZ  
abcçdefgğhijklmnoöpraştuüvyz  
12345678901"'"'AA+%,&/()@#-!+.,

# Inter

## Aa

ABCÇDEFGĞHIJKLMNOÖPRSŞTUÜVYZ  
abcçdefgğhijklmnoöpraştuüvyz  
12345678901"'"'AA+%,&/()@#-!+.,

06

Kurum Kimliđi İkonları

## Kurum Kimliği İkonları

İkonlar, Balıkcı Metal markasının görsel iletişimini destekleyen yardımcı unsurlar olarak kullanılmaktadır. Tüm uygulamalarda belirlenen stil, oran ve çizgi kalınlığı korunmalı, ikonlar sade, anlaşılır ve tutarlı bir görsel dil içerisinde kullanılmalı ve marka bütünlüğünü zedeleyecek farklı stillerden kaçınılmalıdır.

# 06



07

Promosyon Ürünler